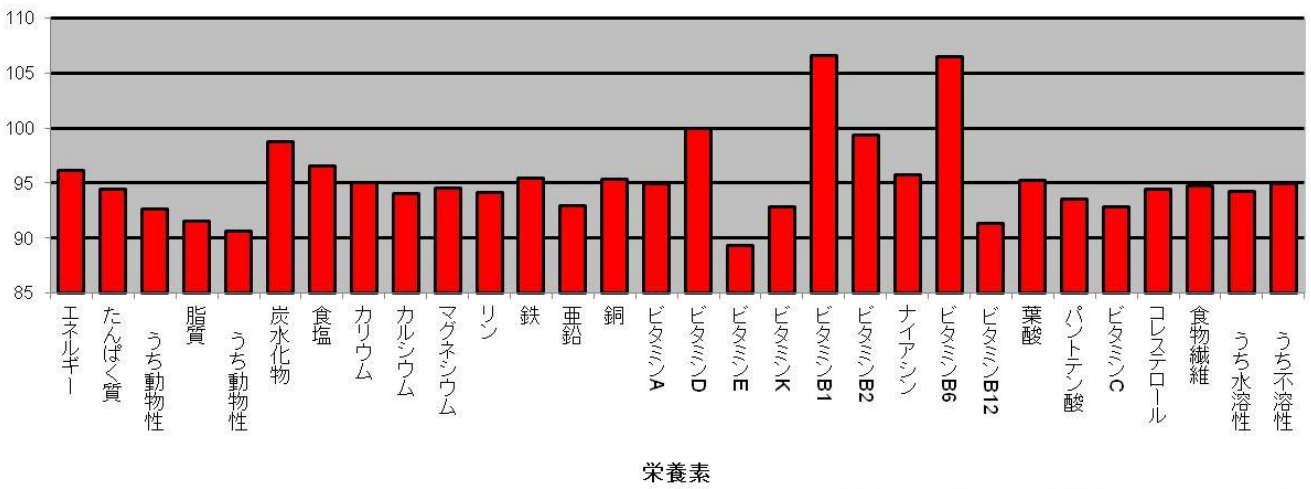


咀嚼に問題がある群の各種栄養摂取量
(問題のない群の平均値を100として算出、全国40歳以上)



(出典)平成16年 国民健康・栄養調査 (第108表より作成)

図4…咀嚼能力別にみたQOL良好者の割合

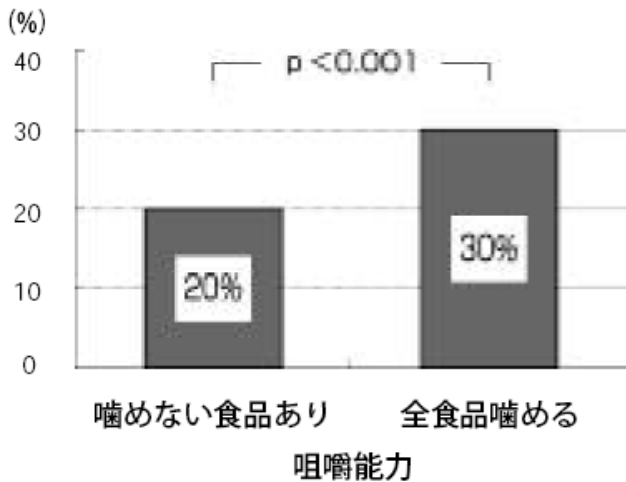


図6…視力と現在歯数の関係 (80歳)

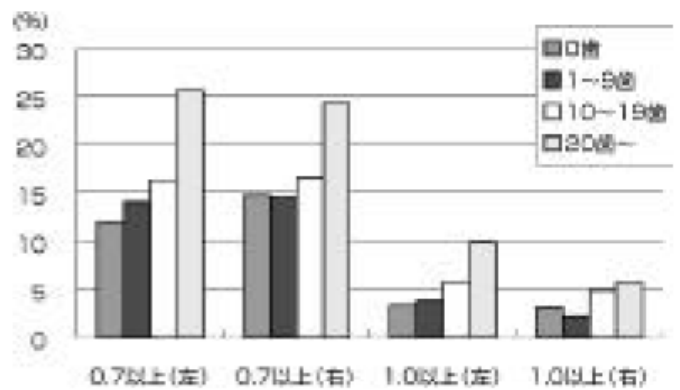


図7…咀嚼能力別でみた聴覚に問題のない人の割合

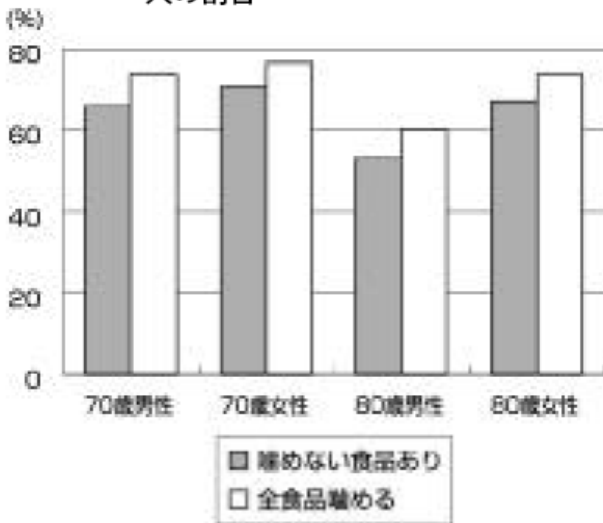


図9…現在歯数別にみた開眼片足立ちテストの良好者 (40秒以上) の割合

